

# P-SYSTEMS WF

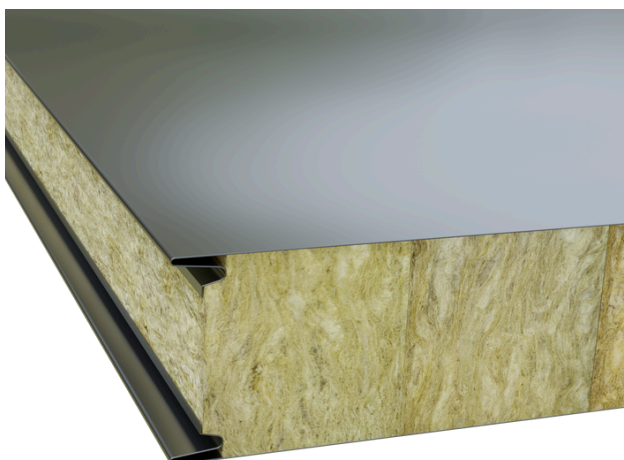
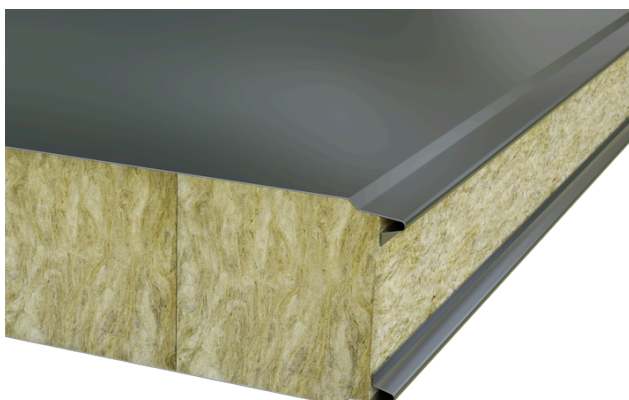
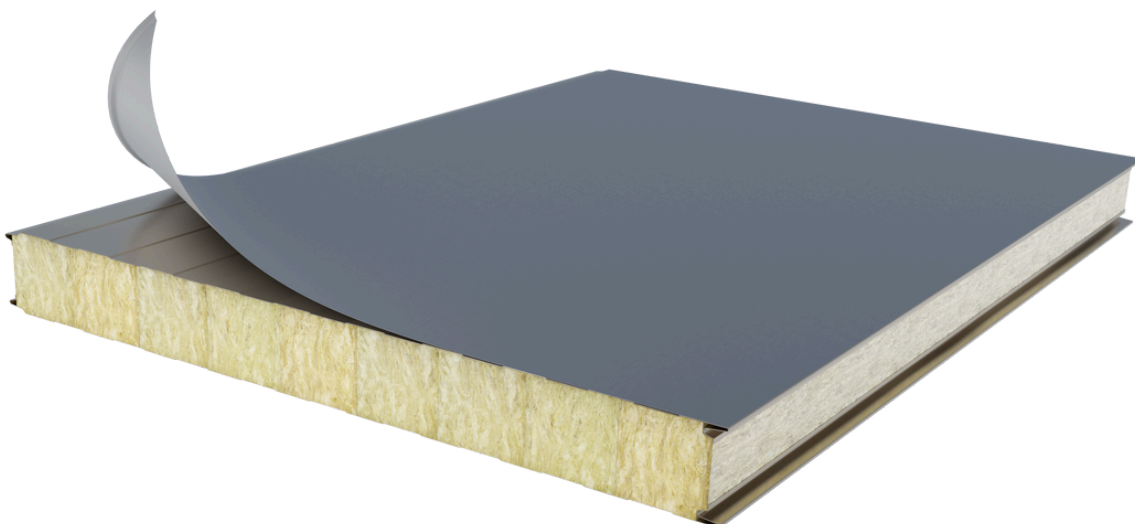
Střešní protipožární s jádrem z minerální vaty je vhodný pro realizaci střech se sklonem do 5°. Panel tvoří kompaktní celek složený ze dvou ocelových, oboustranně lakovaných, zároveň pozinkovaných plechů a izolace. Sendvičový panel WF je určen pro dodatečnou montáž hydroizolační vrstvy, kterou tvoří fólie z měkčeného PVC dodatečně kotvená na namontované střešní panely.

## Základní informace o panelu

- **Typ:** Střešní panel s folií
- **Izolační jádro:** Minerální vata (120 kg/m<sup>3</sup>)
- **Třída reakce na oheň panelu:** **A2-s1, d0**
- **Modul:** 1000 mm
- **Tloušťka:** 50-250 mm

## Klíčové vlastnosti

- Požární odolnost
- Přiznané kotevní prvky
- konstrukce typu DPI
- CZ - výroba (Vysoké Mýto)



## Typy profilů

**H/L** - Hladký povrch / Lineární trapéz

**H/M** - Hladký povrch / Mikro trapéz

**H/H** - Hladký povrch / Hladký povrch



**H/L**



**H/M**



**H/H**

## Technické údaje

**Odolnost na vnější požár:** B roof (t3)

**Vážená vzduchová neprůzvučnost:**

- Tloušťka (100–140 mm): 31 dB
- Tloušťka (150–200 mm): 32 dB

**Požární odolnost:** RE 120/REI 120

**Požární konstrukce:** DP3 (MAX 15°), DPI (MAX 10°)

Tloušťka [mm]	Součinitel prostupu tepla UD [W/m <sup>2</sup> *K]	Součinitel prostupu tepla UN [W/m <sup>2</sup> *K]	Maximální délka [mm]	Hmotnost [kg/m]
100	0,39	0,43	9 000	22,05
120	0,33	0,36	10 000	24,45
130	0,30	0,34	11 000	25,65
140	0,28	0,31	12 000	26,85
150	0,26	0,29	12 000	28,05
160	0,25	0,28	13 000	29,25
170	0,24	0,26	13 000	30,45
190	0,21	0,24	13 000	32,85
200	0,20	0,22	13 000	34,05

## Certifikace

Sendvičové panely P-SYSTEMS jsou vyráběny z materiálů nejvyšší kvality, splňují přísné nároky kontroly kvality a jejich výroba vyhovuje standardům ISO 9001 a ISO 14001.



## Povrchová úprava

Ocelové oboustranně pozinkované plechy mají povrchovou úpravu dle požadavků zákazníka. Alternativně mohou být z nerezové oceli.

- **PES**, Povlaková vrstva nanesená v tloušťce 15 µm na žárově pozinkovaný ocelový plech. Standardní povrchová úprava do interiéru. Poskytuje dobrou korozní odolnost a adhezi. Třída korozní odolnosti C2 a odolnosti UV záření RUV2.
- **PES-HD**, Povlaková vrstva nanesená v tloušťce 25 µm na žárově pozinkovaný ocelový plech. Vyšší korozní odolnost a flexibilita. Odolnost vůči povětrnostním vlivům a UV záření. Třída korozní odolnosti C3 a odolnosti UV záření RUV3.
- **PVDF**, Povlaková vrstva nanesená v tloušťce do 35 µm na žárově pozinkovaný ocelový plech. Vysoká chemická odolnost pro náročné klimatické podmínky v prostředí s vyšší UV zátěží, relativní vlhkostí a vysokými teplotami. Kvalitní stálost barev a lesku. Třída korozní odolnosti RC4 a odolnosti UV záření RUV4.
- **PUR-PA**, Povlaková vrstva nanesená v tloušťce do 50 µm na žárově pozinkovaný ocelový plech. Výborná odolnost vůči mechanickému poškození díky strukturnímu povrchu (polyamidové částice), vůči korozi a UV záření pro náročné klimatické podmínky. Třída korozní odolnosti RC5 a odolnosti UV záření RUV4.
- **PVC**, Povlaková vrstva nanesená v tloušťce do 150 µm na žárově pozinkovaný ocelový plech. Vhodný pro prostředí s mírně zvýšenou chemickou agresivitou.
- **PLASTISOL**, Povlaková vrstva nanesená v tloušťce do 200 µm na žárově pozinkovaný ocelový plech. Určený pro náročné klimatické podmínky, pro prostředí se zvýšenou vlhkostí nebo s vysokou chemickou agresivitou. Třída korozní odolnosti C4 a odolnosti UV záření RUV3.

## Barevné odstíny

Sendvičové panely P-SYSTEMS jsou standardně dodávány s níže uvedenými odstíny barev RAL. Pro náročnější provozy vyrábíme sendvičové panely s jednostranným nerezovým plechem ve specifikaci **AISI 304** nebo **AISI 430**.

Mimo standardních odstínů lze na přání zákazníka dodat jakýkoliv odstín RAL.



RAL 1015



RAL 5010



RAL 7016



RAL 7035



RAL 9002



RAL 9006



RAL 9007



RAL 9010

## Balení a doprava

Sendvičové panely P-SYSTEMS jsou standardně dodávány v balících, chráněných proti povětrnosti a poškození. Počet panelů v každém balení závisí na jejich tloušťce a délce. Panely dodáváme silniční dopravou na místo stavby. Za vykládání je zodpovědný zákazník.

## Kontaktní údaje

### Sídlo a kanceláře



Česká republika  
P-SYSTEMS s.r.o.  
Dráby 542, 566 01 Vysoké Mýto

Telefon: +420 465 526 301  
E-mail: [p-systems@p-systems.cz](mailto:p-systems@p-systems.cz)  
Web: [www.p-systems.cz](http://www.p-systems.cz)

### Výrobní závod PANELE



Česká republika  
P-SYSTEMS s.r.o.  
V Kasárnách 906, 566 01 Vysoké Mýto

Telefon: +420 465 320 63  
E-mail: [vyroba@p-systems.cz](mailto:vyroba@p-systems.cz)  
Web: [www.p-systems.cz](http://www.p-systems.cz)

### Výrobní závod IZOLACE



Česká republika  
P-SYSTEMS s.r.o.  
Dráby 932, 566 01 Vysoké Mýto

Telefon: +420 465 324 817  
E-mail: [izolace@p-systems.cz](mailto:izolace@p-systems.cz)  
Web: [www.p-systems.cz](http://www.p-systems.cz)



\*Uvedené informace jsou platné v době vydání technického listu. Výrobce si vyhrazuje právo tyto údaje měnit.